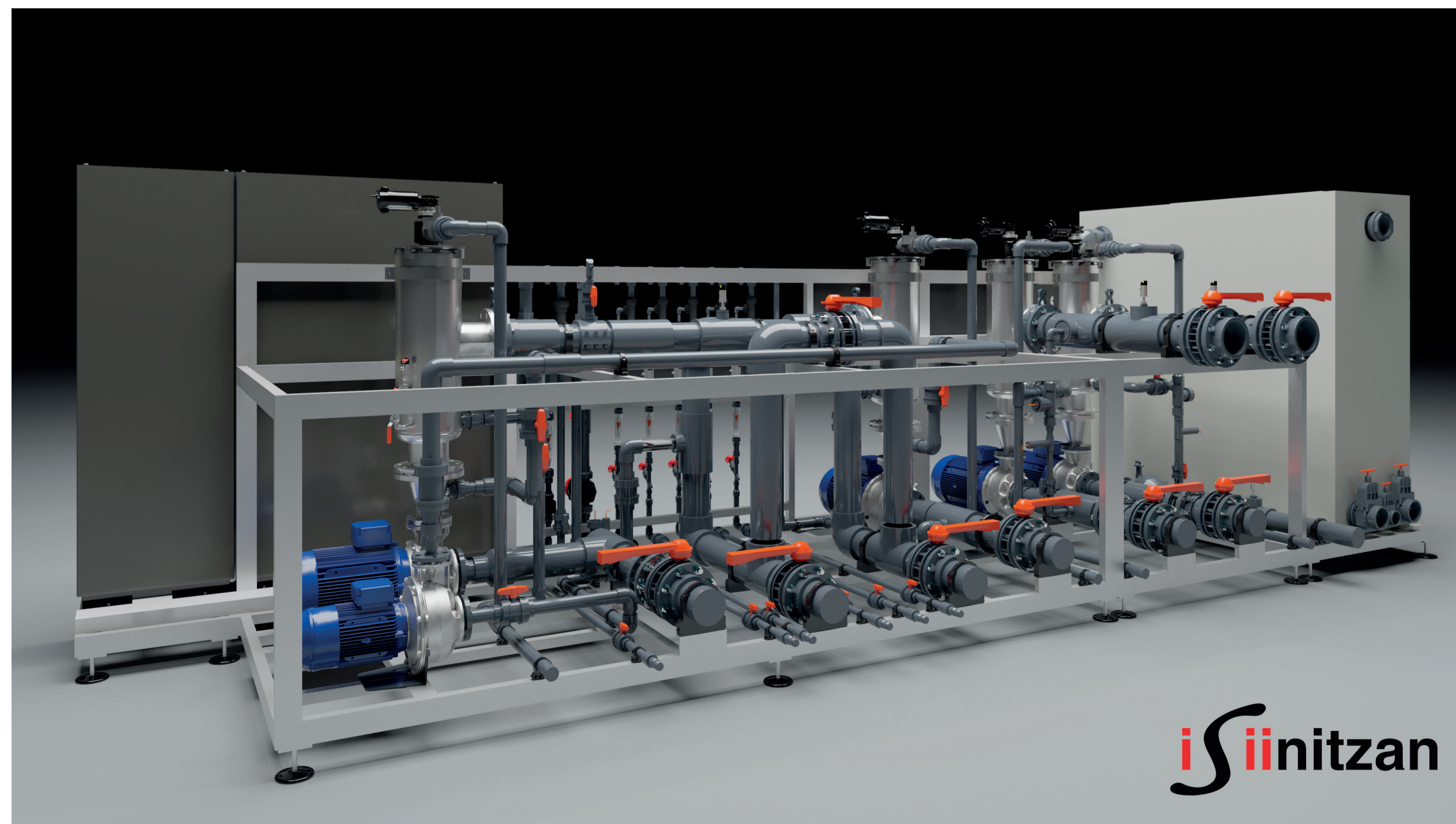
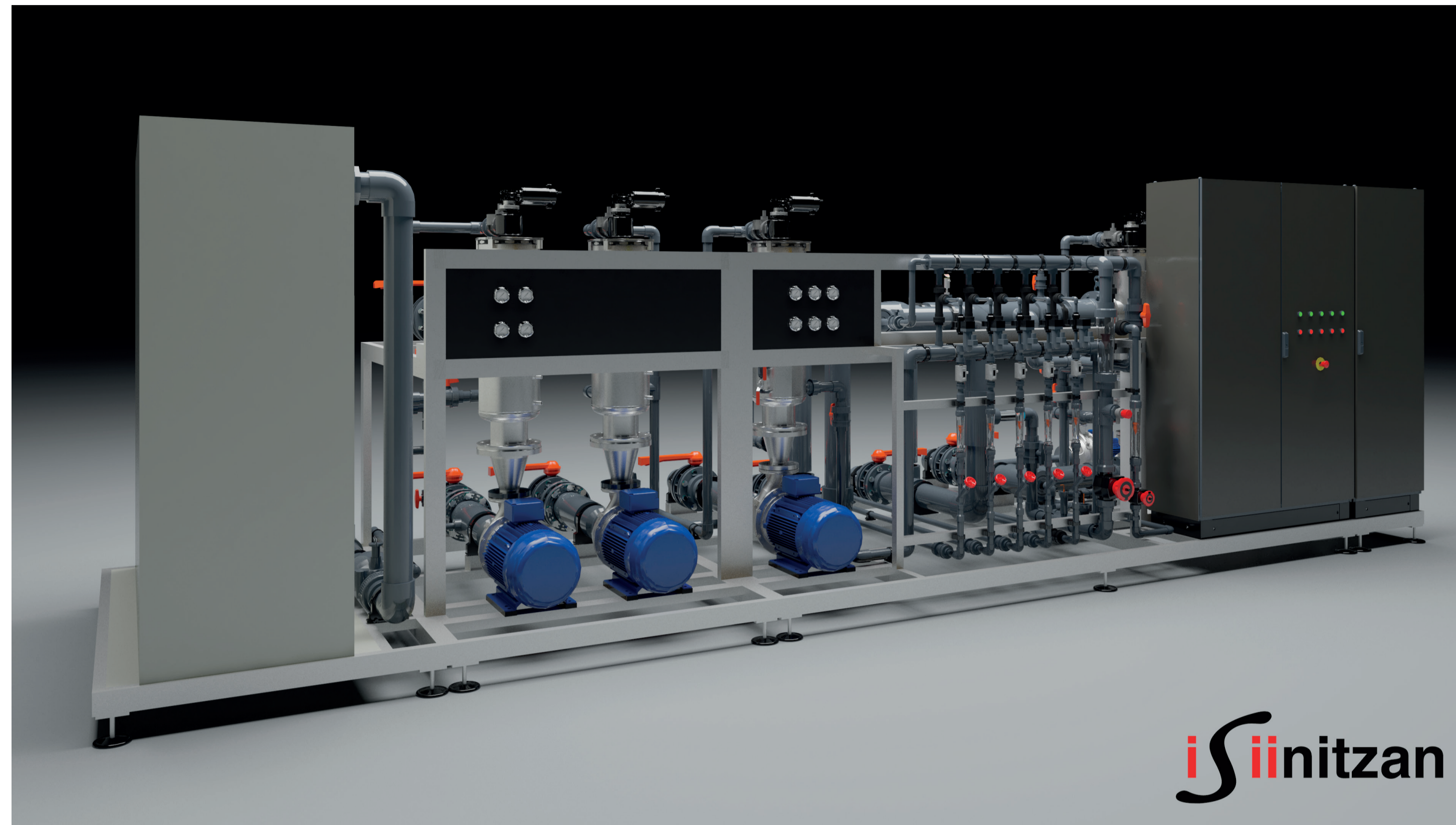


iSii ipermixer



1. Bombeo iSii ipermixer - 160 m3/hr. (Para más información visite el siguiente enlace: <https://www.isii-nitzan.swiss/ipermixer>)

Pos.	Equipo	Descripción	Características	Control	Capacidad
1	ipermixer	Bomba - Llenado de silo P01	22 kw . 440 volt	Arrancador suave	160 m3 / 3 bar
2	ipermixer	Bomba - Aspersión P02	22 kw . 440 volt	VDF (Variador de freq.)	160 m3 / 3 bar
3	ipermixer	Bomba - Booster P03	5,5 kw. 440 volt	Arranque directo.	20 m3 / 6 bar
4	ipermixer go - 160 m3	Bomba - go - 80 m3 P04	11 kw . 440 volt	VDF (Variador de freq.)	80 m3 / 3 bar
5	ipermixer go - 160 m3	Bomba - go - 80 m3 P05	11 kw . 440 volt	VDF (Variador de freq.)	80 m3 / 3 bar

2. Filtrado Automático ROTOKLIN DN150. (Para más información visite el siguiente enlace: <https://www.isii-nitzan.swiss/products2>)

Pos.	Equipo	Descripción	Características	Control	Capacidad
1	ipermixer	Bomba - Llenado de silo P01	Rotoklin 150- 100 mic	DP - Diferencial de Pres.	160 m3/ 3 bar
2	ipermixer	Bomba - Aspersión P02	Rotoklin 150- 100 mic	DP - Diferencial de Pres.	160 m3/ 3 bar
3	ipermixer	Bomba - Booster P03	N/A	N/A	N/A
4	ipermixer go - 160 m3	Bomba - go - 80 m3 P04	Rotoklin 150- 100 mic	DP - Diferencial de Pres.	80 m3/ 3 bar
5	ipermixer go - 160 m3	Bomba - go - 80 m3 P05	Rotoklin 150- 100 mic	DP - Diferencial de Pres.	80 m3/ 3 bar

3. Sistema de Dosificación. (Para más información visite el siguiente enlace: <https://www.isii-nitzan.swiss/irrigation>)

Pos.	Equipo	Descripción	Características	Control	Capacidad
1	ipermixer	Canal 1 Acido P02	GF Venturi + Digi Flow	N/C 24 VDC - Pulso	100 -1000 lts/hr
2	ipermixer	Canal 2 A1	GF Venturi + Digi Flow	Motor Valve 24 VDC	100 -1000 lts/hr
3	ipermixer	Canal 3 B1	GF Venturi + Digi Flow	N/C 24 VDC - Pulso	100 -1000 lts/hr
4	ipermixer	Canal 4 A2	GF Venturi + Digi Flow	N/C 24 VDC - Pulso	100 -1000 lts/hr
5	ipermixer	Canal 5 B2	GF Venturi + Digi Flow	N/C 24 VDC - Pulso	100 -1000 lts/hr
6	ipermixer	Canal 6 Bio Org- Aspersión	GF Venturi	Manual	250 - 2500 lts/hr.

4. Tanques de almacenamiento. (Para más información visite el siguiente enlace: <https://www.isii-nitzan.swiss/products2>)

Pos.	Equipo	Descripción	Características	Control	Capacidad
1	ipermixer	Tk 01 FG-2000	Ácido	Llenado / nivel alarma	2000 lts
2	ipermixer	Tk 02 FG-2000	A1	Llenado / nivel alarma	2000 lts
3	ipermixer	Tk 03 FG-2000	B1	Llenado / nivel alarma	2000 lts
4	ipermixer	Tk 04 FG-2000	A2	Llenado / nivel alarma	2000 lts
5	ipermixer	Tk 05 FG-2000	B2	Llenado / nivel alarma	2000 lts
6	ipermixer	Tk 06 FG-2000	Orgánicos	Llenado / nivel alarma	2000 lts

5. Sistema de Automatización ISII-GSC. (Para más información visite el siguiente enlace: <https://www.isii-nitzan.swiss/solutions>)

Pos.	Equipo	Descripción	Características	Control	Capacidad
1	ipermixer	GSC - CONTROL STATION	Vespa i3 4160-8G-W10lo LTSC	Procesador	N/A
2	ipermixer	Dongle	Software Full Package	Riego / Clima	N/A
3	ipermixer	Expansión 1	AFP02 x 2	In/Outs Unidad	(4 cou./6 d.In/20 out) x 2
4	ipermixer	Expansión 2	AFP03 x 2	Ouputs - Válvulas R.	126 Ouputs
5	ipermixer	Expansión 3	AFP NANO WSC11	Estación Meteorológica	1
6	ipermixer	EC - Sensor + transmisor	442120 EC inductivo	EC- Fert.	2
7	ipermixer	pH - Sensor + Transmisor	442201- pH	pH- Fert	2
8	ipermixer	Recolector lluvia	Davis 6463 0,2 mm	Clima	1
9	ipermixer	WS - Estación Meteo	THIES 11	Rad./Temp/Hum/Viento	1
10	ipermixer	Pantallas	2 x Dell 24 "	centro de control	2
11	ipermixer	APP - Android Remote	Control	Remoto	1

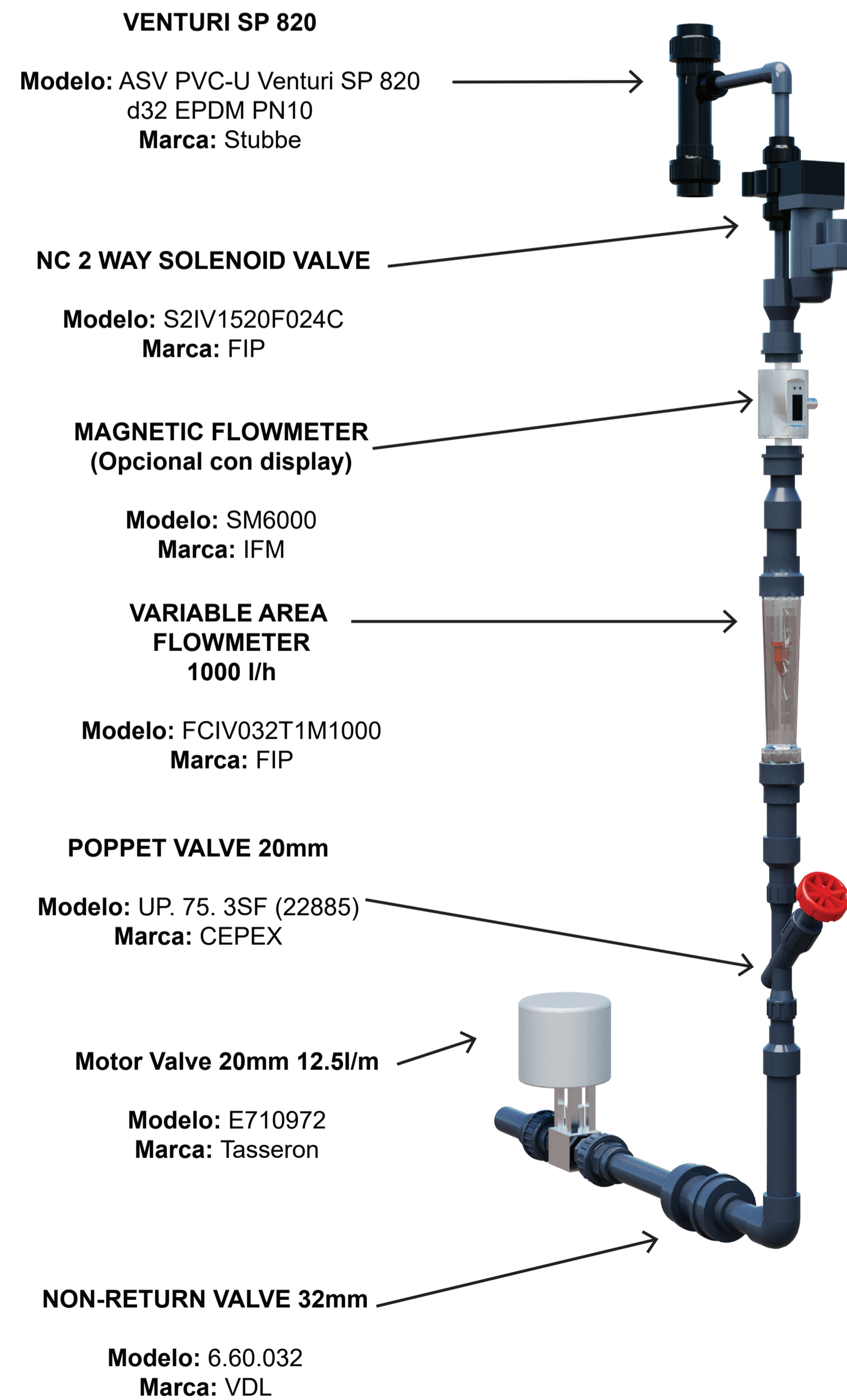
iSii ipermixer



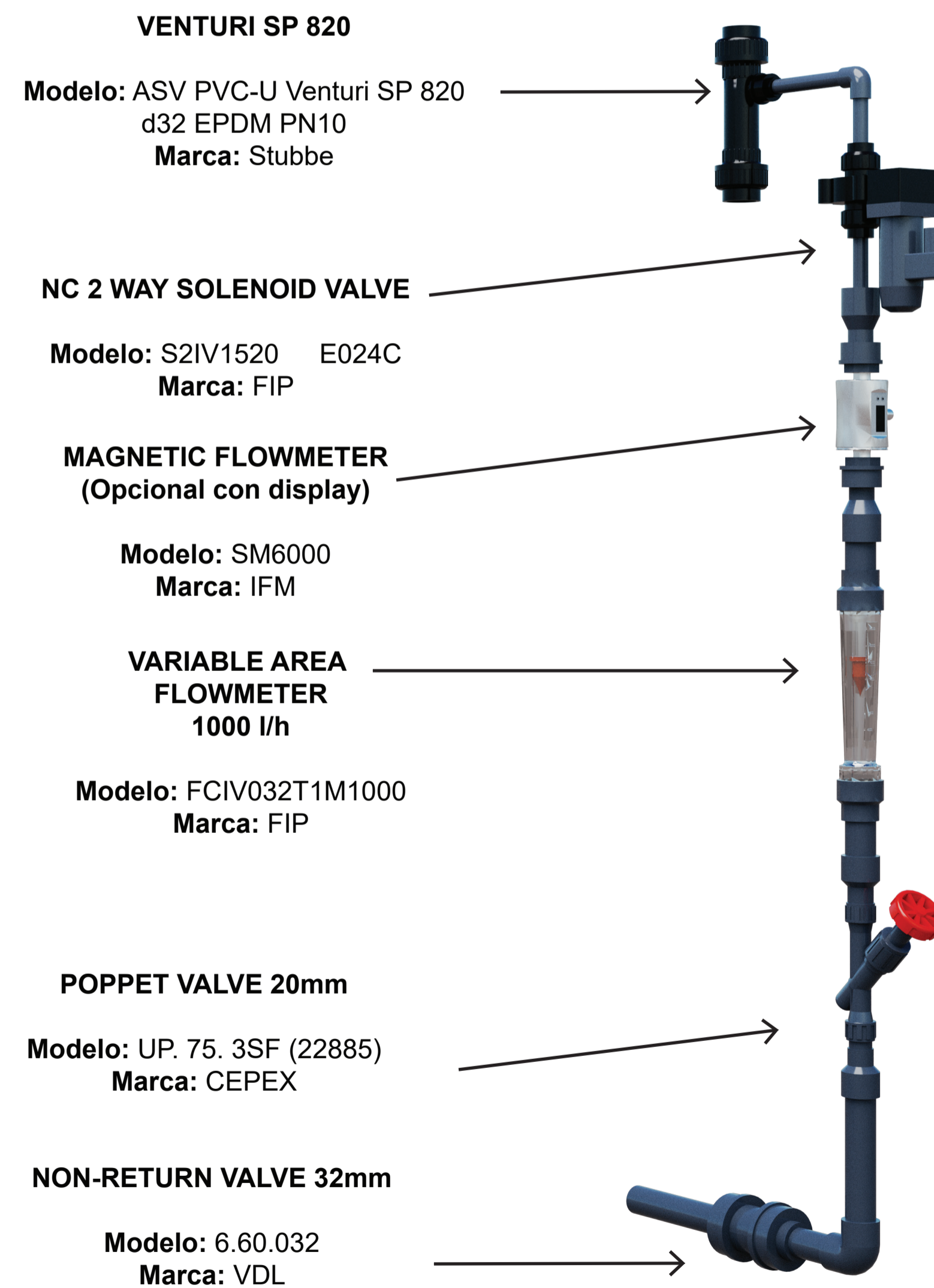
D01 D02 D03 D04 D05 D06

iSii nitzan

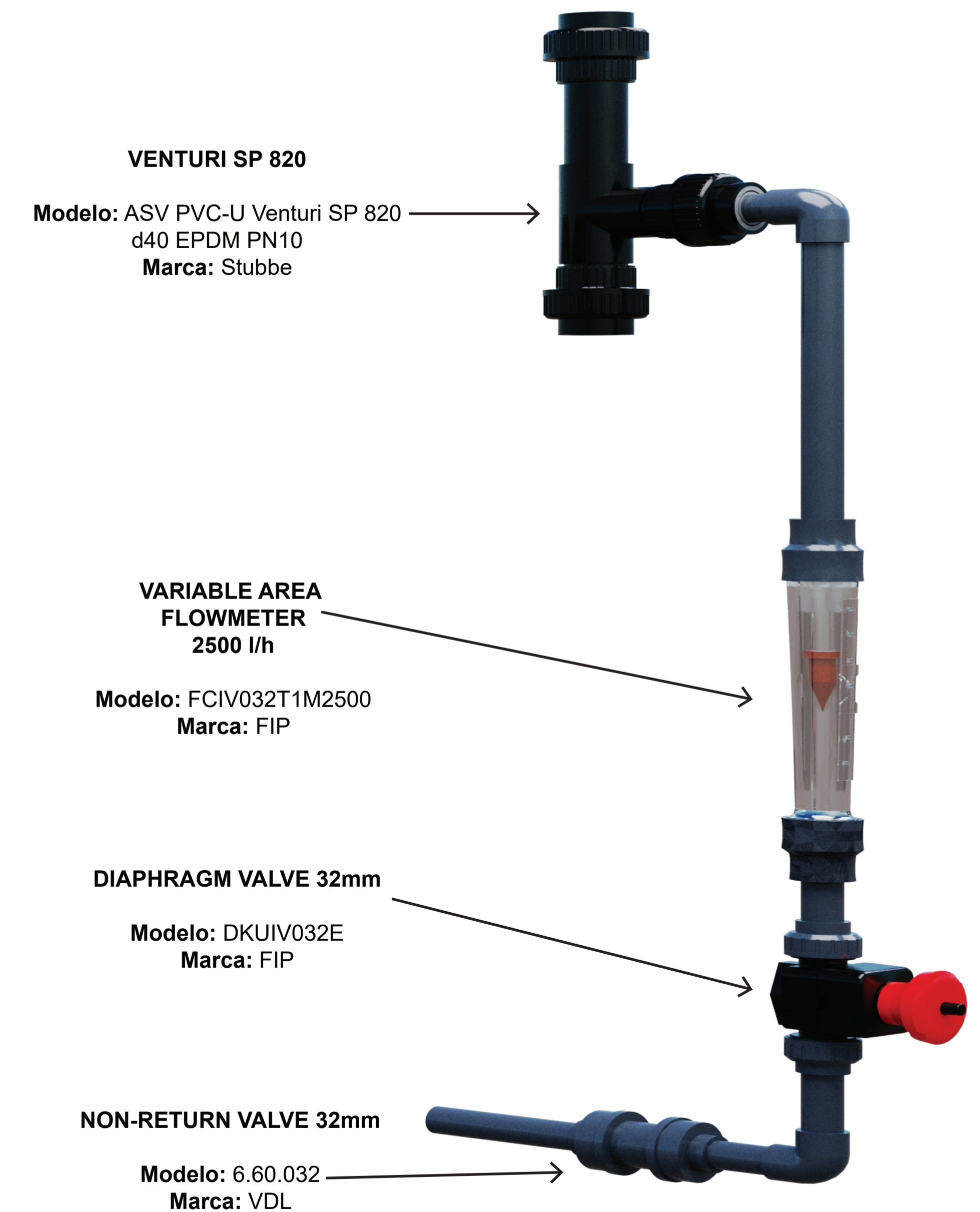
CANAL DE DOSIFICACIÓN (Ácido / Alcalino) D01-M-1000



CANAL DE DOSIFICACIÓN (A1,B1,A2,B2) D02/D05 -M-1000



CANAL DE DOSIFICACIÓN (Orgánicos diversos) D06-MN-2500





D01-M-1000		Canal de Dosificación Ácido / Alcalino		FLUJO MOTRIZ		P01
POS.	Capacidad 100-1000 lts/hr.					
1	Operación automática Programa basado en objetivo de pH Programa de Limite de Ácido (ml./lts) Contador de consumo de la vía por tiempo	✓ ✓ ✓ ✓	incluido			Valv N/C
2	Operación de Calibración rango predeterminado	✓	incluido			Valv. Aguja
3	Visualización de rango en tiempo real	✓	incluido			Flujómetro
4	Medición de Flujo Activa digital	✓	incluido			lts/min FLS
5	Visualización de flujo activo en display del dispositivo	⊗	extra			display
6	Visualización de flujo activo en pantalla del computador	✓	incluido			Pantalla GSC
7	Dosificación por pulso	✓	incluido			Valv N/C
8	Dosificación continua	✓	incluido			M. Valve
9	Dosificación proporcional	✓	incluido			FLS + N/C
10	Control Con señal de sensor EC	⊗	N/A			Sensor
11	Control Con señal sensor pH	✓	incluido			Sensor
12	Control con señal sensor ORP/redox	⊗	N/A			Sensor
13	Operación Manual	✓	incluido			Válvula/NC

D02/D05-M-1000		Canal de Dosificación Elemento (N-P-K-Ca-Mg-Menores)		FLUJO MOTRIZ		P03
POS.	Capacidad 100-1000 lts/hr.					
1	Operación automática Programa basado en objetivo de CE Programa por concentración ml/lts Programa por aporte de CE por vía Programa de Limite máximo y mínimo de flujo ml/lts Contador de consumo de la vía por tiempo (day counter)	✓ ✓ ✓ ✓ ✓ ✓	incluido			Valv N/C
2	Operación de Calibración rango predeterminado	✓	incluido			Valv. Aguja
3	Visualización de rango en tiempo real	✓	incluido			Flujómetro
4	Medición de Flujo Activa digital	✓	incluido			lts/min FLS
5	Visualización de flujo activo en display del dispositivo	⊗	extra			display
6	Visualización de flujo activo en pantalla del computador	✓	incluido			Pantalla GSC
7	Dosificación por pulso	✓	incluido			Valv N/C
8	Dosificación continua	⊗	extra			M. Valve
9	Dosificación proporcional	✓	incluido			FLS + N/C
10	Control Con señal de sensor EC	✓	N/A			Sensor
11	Control Con señal sensor pH	⊗	incluido			Sensor
12	Control con señal sensor ORP/redox	⊗	N/A			Sensor
13	Operación Manual	✓	incluido			Válvula/NC

D6-MN-2500		Canal de Dosificación desinfectante (Neuthox u Otros)		FLUJO MOTRIZ		P02
POS.	Capacidad 250-2500 lts/hr.					
1	Operación automática	⊗	N/A			
2	Operación de Calibración rango predeterminado	✓	incluido			Valv. Aguja
3	Visualización de rango en tiempo real	✓	incluido			Flujómetro
8	Dosificación continua	✓	incluido			Válvula Diafr
9	Dosificación proporcional	⊗	N/A			FLS + N/C
13	Operación Manual	✓	incluido			Válvula Diafr

iSii ipermixer

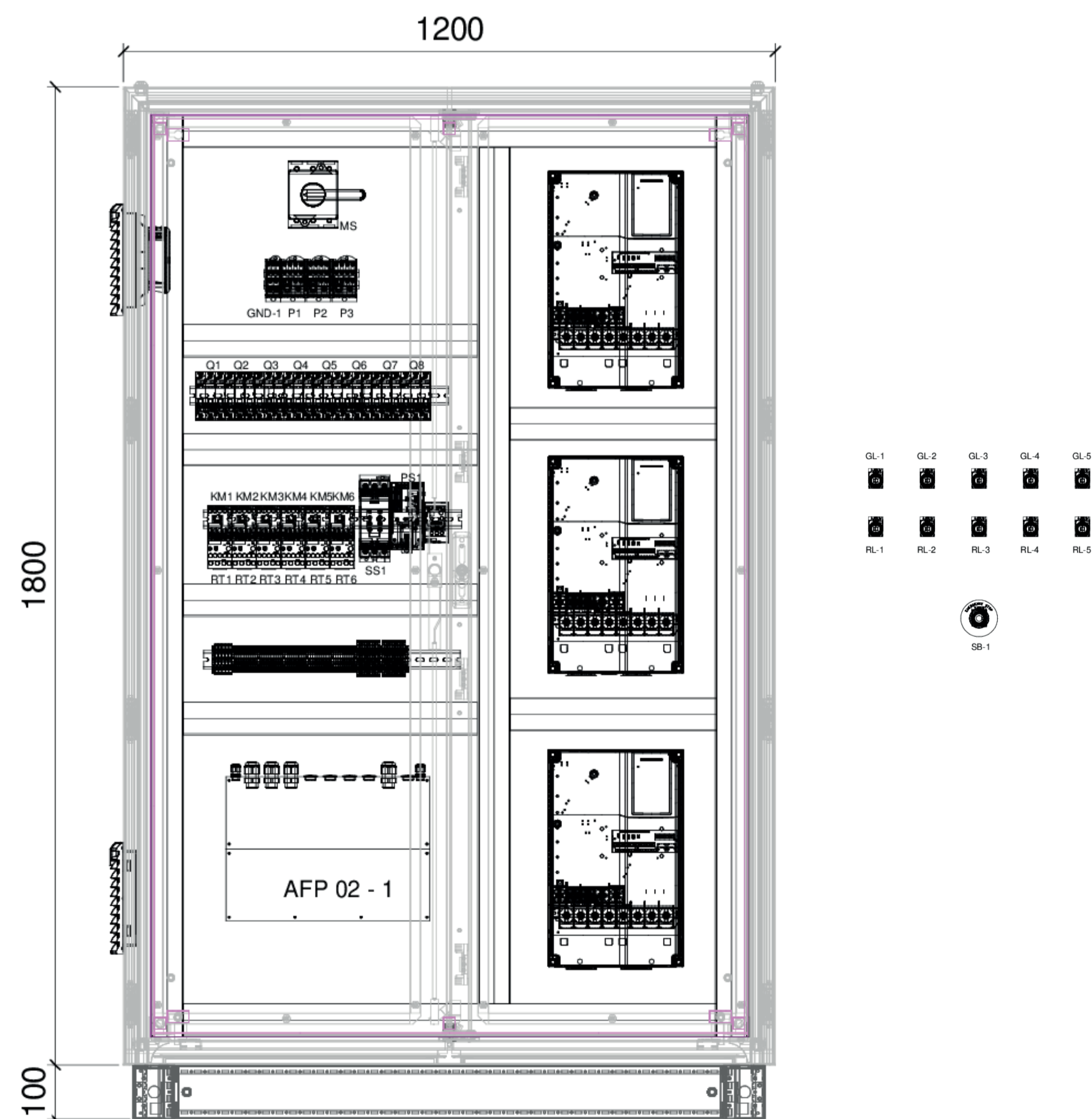


1. Tablero general iSii ipermixer - 160 m3/hr. Caga total 90 KW / 440 VAC.

Item	Pos.	Equipo	Descripción	Marca	Control / Alimentación	Capacidad
1	GND-1	ipermixer	Barra de Tierra	iSii Nitzan	N/A	Barra 25 cm
2	MS1	ipermixer	Interruptor principal de palanca.	Schneider Electric	440 VAC Alimentación principal tablero	175 A / 440 VAC
3	P1	ipermixer	Distribuidor de cables de 1 a 14. Fase R.	Schneider Electric	440 VAC Distribución alimentación	160 A / 440 VAC
4	P2	ipermixer	Distribuidor de cables de 1 a 14. Fase S.	Schneider Electric	440 VAC Distribución alimentación	160 A / 440 VAC
5	P3	ipermixer	Distribuidor de cables de 1 a 14. Fase T.	Schneider Electric	440 VAC Distribución alimentación	160 A / 440 VAC
6	KM1	ipermixer	Contactador 1.5KW para Filtro 1.	Siemens	440 VAC Alimentación Filtro 1	7 A / 1.5KW / 440VAC
7	KM2	ipermixer	Contactador 1.5KW para Filtro 2.	Siemens	440 VAC Alimentación Filtro 2	7 A / 1.5KW / 440VAC
8	KM3	ipermixer	Contactador 1.5KW para Filtro 3.	Siemens	440 VAC Alimentación Filtro 3	7 A / 1.5KW / 440VAC
9	KM4	ipermixer	Contactador 1.5KW para Filtro 4.	Siemens	440 VAC Alimentación Filtro 4	7 A / 1.5KW / 440VAC
10	KM5	ipermixer	Contactador 7.5KW para bomba Booster.	Siemens	440 VAC Alimentación Booster	16 A / 7.5KW / 440VAC
11	KM6	ipermixer	Contactador 6 KW para Blower.	Siemens	440 VAC Alimentación Blower	9 A / 6KW / 440VAC
12	Q1	ipermixer	Relé térmico 0.7 - 1.0 A para filtro 1	Siemens	440 VAC Protección Filtro 1	0.7 - 1.0 A / 440 VAC
13	Q2	ipermixer	Relé térmico 0.7 - 1.0 A para filtro 2	Siemens	440 VAC Protección Filtro 2	0.7 - 1.0 A / 440 VAC
14	Q3	ipermixer	Relé térmico 0.7 - 1.0 A para filtro 3	Siemens	440 VAC Protección Filtro 3	0.7 - 1.0 A / 440 VAC
15	Q4	ipermixer	Relé térmico 0.7 - 1.0 A para filtro 4	Siemens	440 VAC Protección Filtro 4	0.7 - 1.0 A / 440 VAC
16	Q5	ipermixer	Relé térmico 7 - 10 A para bomba Booster	Siemens	440 VAC Protección Booster	7-10 A / 440 VAC
17	Q6	ipermixer	Relé térmico 7 - 10 A para Blower	Siemens	440 VAC Protección Blower	7-10 A / 440 VAC
18	Q7	ipermixer	Relé térmico 27-32 A para bomba P01	Siemens	440 VAC Protección Bomba P01	27-32 A / 440 VAC
19	Q8	ipermixer	Relé térmico 27-32 A para bomba P02	Siemens	440 VAC Protección Bomba P02	27-32 A / 440 VAC
20	Q9	ipermixer	Relé térmico 27-32 A para bomba P04	Siemens	440 VAC Protección Bomba P03	27-32 A / 440 VAC
21	Q10	ipermixer	Relé térmico 27-32 A para bomba P05	Siemens	440 VAC Protección Bomba P04	27-32 A / 440 VAC
22	Q11	ipermixer	Breaker 2P 10A Transformador 440V/220V	Siemens	440 VAC Protección Transformador 440 V / 220 VAC	10 A / 440 VAC
23	Q12	ipermixer	Breaker 2P 16A Socket, luz y ventilador.	Siemens	220 VAC Protección Iluminación y ventilación tablero	16 A / 440VAC
24	Q13	ipermixer	Breaker 2P 6A Computador.	Siemens	220 VAC Protección Computador	6 A / 440VAC
25	Q14	ipermixer	Breaker 2P 6A Protección AFPS.	Siemens	220 VAC Protección AFPS	6 A / 440VAC
26	Q15	ipermixer	Breaker 2P 6A Reserva.	Siemens	Reserva	6 A / 440VAC
27	Q16	ipermixer	Breaker 2P 16A Transformador 220V/28Vac.	Siemens	220 VAC Protección Transformador 220 V / 28 VAC	16 A / 440VAC
28	Q17	ipermixer	Breaker 2P 10A Fuente 24Vdc 20A.	Siemens	220 VAC Protección / Alimentación Fuente 24VDC 20A.	10 A / 440 VAC
29	Q18	ipermixer	Breaker 2P 10A Fuente 24Vdc 10A.	Siemens	220 VAC Protección / Alimentación Fuente 24VDC 10A.	10 A / 440 VAC
30	FD01	ipermixer	Variador de Frecuencia Bomba P02.	Danfoss	Control Bomba P02	22 KW / 440 VAC
31	FD02	ipermixer	Variador de Frecuencia Bomba P04.	Danfoss	Control Bomba P04	11 KW / 440 VAC
32	FD03	ipermixer	Variador de Frecuencia Bomba P05.	Danfoss	Control Bomba P05	11 KW / 440 VAC
33	SS1	ipermixer	Arrancador Suave Bomba P02.	Siemens	Control Bomba P02	22 KW / 440 VAC
34	SS2	ipermixer	Arrancador Suave Bomba P03.	Siemens	Control Bomba P03	7.5 KW / 440 VAC
35	GND	ipermixer	Borneras simples para conexión de Tierra.	Siemens	Alimentación terminal de tierra para equipos de tablero	N/A
36	FS1-5	ipermixer	Borneras simples para sensores de flujo.	Siemens	24 VDC Alimentación sensores de flujo.	N/A

iSii ipermixer

Item	Pos.	Equipo	Descripción	Marca	Control / Alimentación	Capacidad
37	PS1-6	ipermixer	Borneras simples para sensores de presión.	Siemens	24 VDC Alimentación sensores de flujo.	N/A
38	SV1-5	ipermixer	Borneras simples para válvulas solenoide.	Siemens	24 VDC Alimentación sensores de flujo.	N/A
39	CS1-4	ipermixer	Borneras dobles para sensores de conductividad.	Siemens	24 VDC Alimentación sensores de flujo.	N/A
40	SK1	ipermixer	Tomacorriente 220V.	Siemens	220 VAC Alimentación tomacorriente	16 A / 220 VAC
41	TF1	ipermixer	Transformador 440VAC / 220VAC.	Block	440 VAC Transformación a 220 VAC	5.1 A / 440 VAC / 2000 VA
42	FH1-4	ipermixer	Porta Fusibles	Siemens	Protección válvulas de campo.	N/A
43	WS1-2	ipermixer	Borneras simples para estación meteorológica.	Siemens	24 VDC Alimentación sensores estación meteorológica	N/A
44	V+1/15	ipermixer	Borneras dobles para alimentación +30Vdc.	Siemens	+30 VDC Alimentación válvulas de campo	N/A
45	V-1/15	ipermixer	Borneras dobles para alimentación -30Vdc.	Siemens	-30 VDC Alimentación válvulas de campo	N/A
46	TF2	ipermixer	Transformador 220VAC/30VAC	Block	220 VAC Transformación a +/- 30 VAC	220 VAC / 100 VA
47	SP1	ipermixer	Fuente de alimentación 24VDC 20A.	Mean Well	24 VDC Alimentación sensores	24 VDC / 20 A
48	SP2	ipermixer	Fuente de alimentación 24VDC 10A.	Mean Well	24 VDC Alimentación sensores	24 VDC / 10 A
49	AFP02-1	ipermixer	GSC AFP02 standard.	iSii Nitzan	Sistema de control	20 input / 20 output
50	AFP02-2	ipermixer	GSC AFP02 standard.	iSii Nitzan	Sistema de control	20 input / 20 output
51	AFP63-1	ipermixer	GSC AFP63.	iSii Nitzan	Sistema de control	63 output
52	AFP63-2	ipermixer	GSC AFP63.	iSii Nitzan	Sistema de control	63 output
53	AFP NANO	ipermixer	GSC AFP NANO	iSii Nitzan	Sistema de control	10 channel
54	GL 1/5	ipermixer	Luz piloto verde	Siemens	Indicación bombas encendidas	N/A
55	RL 1/5	ipermixer	Luz piloto roja	Siemens	Indicación bombas apagadas	N/A
56	SB1	ipermixer	Botón paro de emergencia	Siemens	Paro de emergencia general	N/A
57	SW-1	ipermixer	Selector de 3 posiciones	Siemens	Selector modo manual o automático	N/A



1. Computador iSii ipermixer - 160 m3/hr. Capacidad 40 inputs / 166 outputs.

Pos.	Equipo	Descripción	Marca	Entradas			Salidas	
				Analogicas	Contadores	Digitales	N/O	N/O o N/C
AFP02-1	ipermixer	GSC AFP02 standard (20 inputs / 20 outputs).	iSii Nitzan	10	4	6	15	5
AFP02-2	ipermixer	GSC AFP02 standard (20 inputs / 20 outputs).	iSii Nitzan	10	4	6	15	5
AFP63-1	ipermixer	GSC AFP63 (63 outputs).	iSii Nitzan	-	-	-	56	7
AFP63-2	ipermixer	GSC AFP63 (63 outputs).	iSii Nitzan	-	-	-	56	7
Total					40		166	

2. Estación meteorológica iSii ipermixer - 160 m3/hr. Capacidad 10 channels.

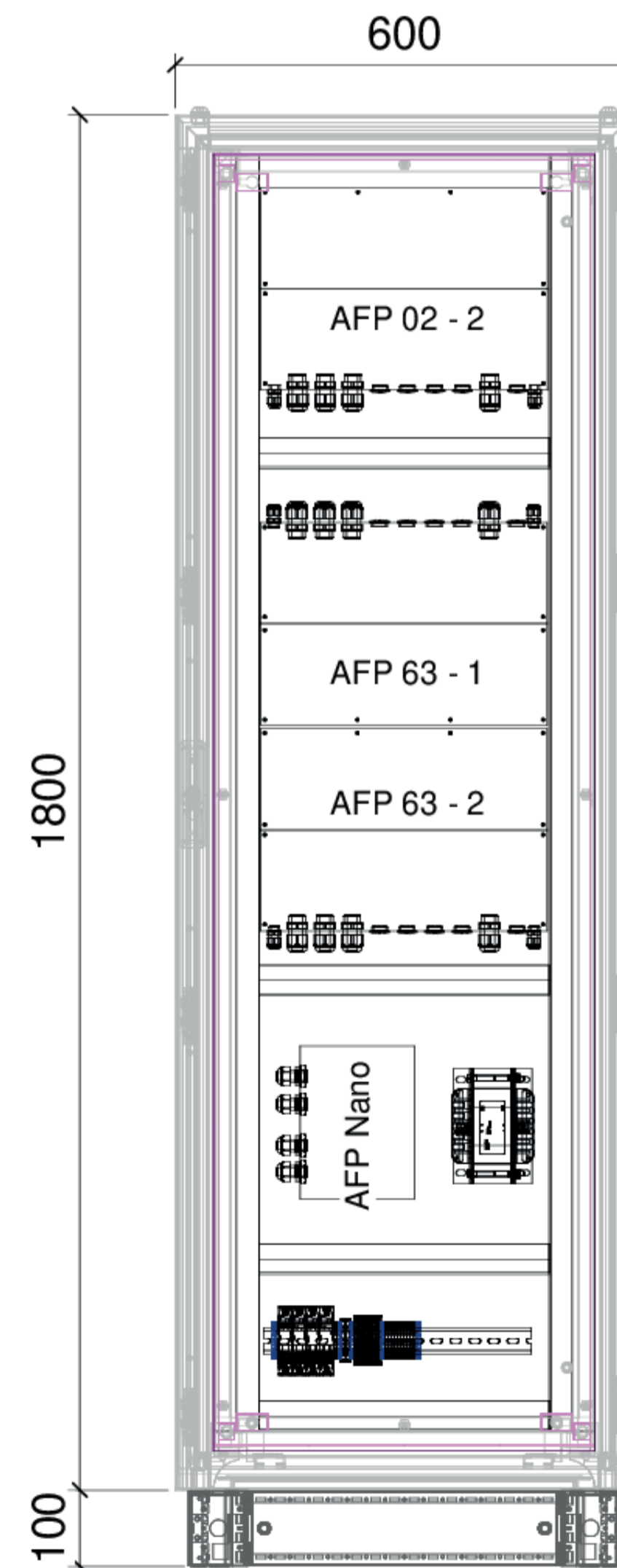
Pos.	Equipo	Descripción	Marca	Canales	
				Canal	Descripción
AFP NANO	ipermixer	GSC AFP Nano Meteo (10 Channel).	iSii Nitzan	1	Temperatura
				2	Velocidad del viento
				3	Dirección del viento
				4	Radiación
				5	Precipitación
				6	Humedad
				7	Posición Sol norte
				8	Posición Sol este
				9	Posición Sol sur
				10	Posición Sol oeste

3. Sensores iSii ipermixer - 160 m3/hr

Pos.	Equipo	Descripción	Características	Control	Capacidad
1	ipermixer	EC - Sensor + Transmisor	442120 EC Inductivo	Medición conductividad - Fertilización	0 - 10 mS
2	ipermixer	PH - Sensor + Transmisor	442201 pH	Medición pH - Fertilización	pH 0 - 14
3	ipermixer	Sensor Recolector de Lluvia	Davis 6463	Medición de precipitación	0.2 mm
4	ipermixer	Estación meteorológica	Thies WSC11	Medición de Rad./Temp./Hum./Viento	N/A

4. Monitoreo iSii ipermixer - 160 m3/hr.

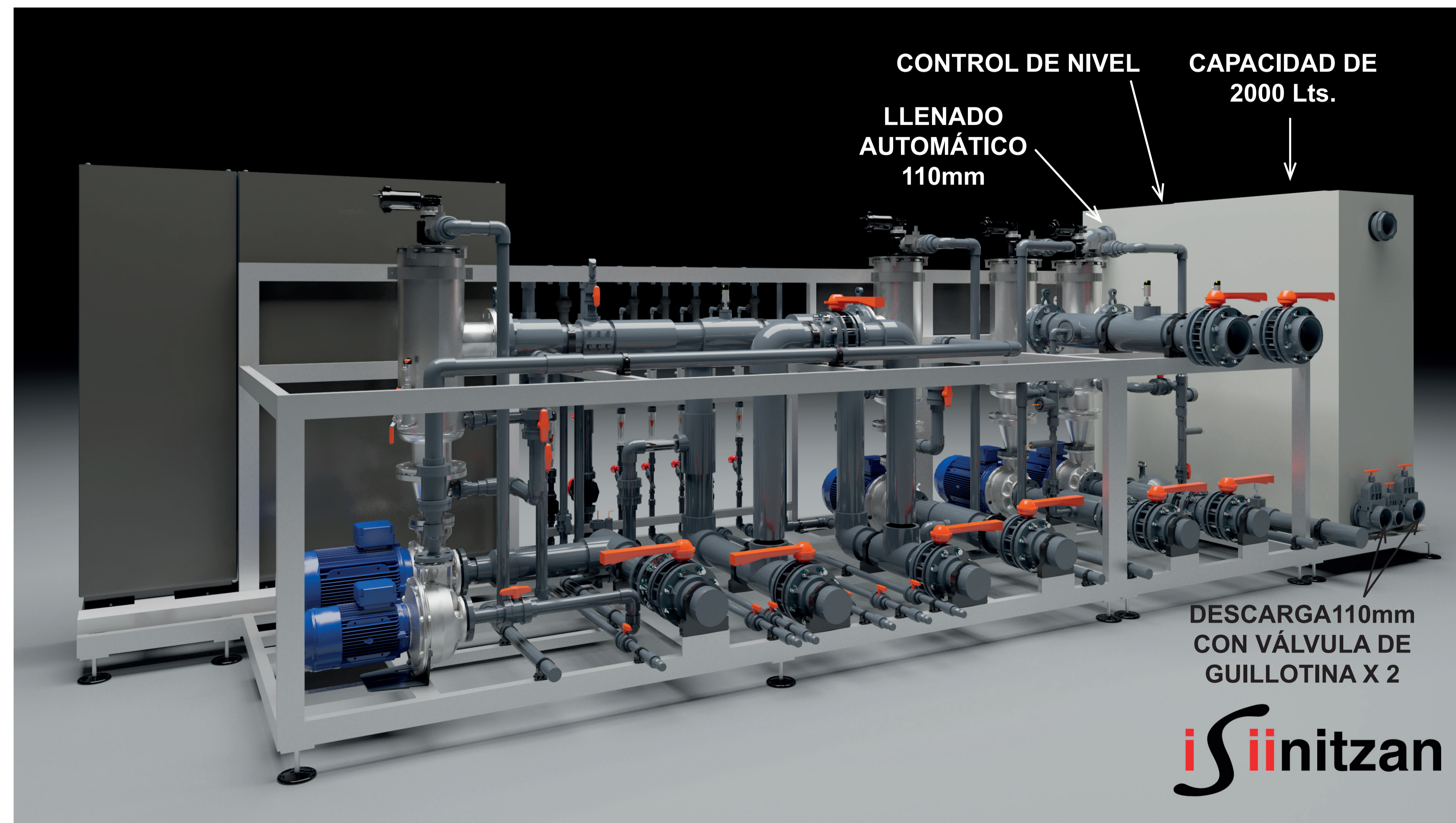
Pos.	Equipo	Descripción	Características	Control	Capacidad
1	ipermixer	Monitores	Monitor Dell 24" x 2	Centro de control en oficina caseta de riego.	2
2	ipermixer	App - Android Remote	App	Centro de control remoto.	1



iSii ipermixer

1. Sistema de Premezcla iSii ipermixer - 160 m3/hr.

Pos.	Equipo	Descripción	Características	Control	Capacidad
1	ipermixer	Tanque en PRFV. Poliéster reforzado con Fibra de Vidrio (3 capas de Gel Coat y 3 capas de Fibra de vidrio). Dimensiones: 1.87 m de largo x 0.7 m de ancho x 1.92 m de alto.	- Resistencia química. - Resistencia a la abrasión.	Sistema de control de nivel y alarma en cada tanque.	2500 litros
2	ipermixer	Válvula hidráulica 3"	3 "	Llenado de tanque de forma automática.	N/A
3	ipermixer	Válvula guillotina 110mm	110 mm	Descarga de tanque.	N/A
4	ipermixer	Válvula guillotina 75mm	32 mm	Desagüe de tanque de forma manual.	N/A
5	ipermixer	Medición de nivel por flotador.	Liquifloat FTS20	Control de nivel de tanque automático por flotador.	N/A



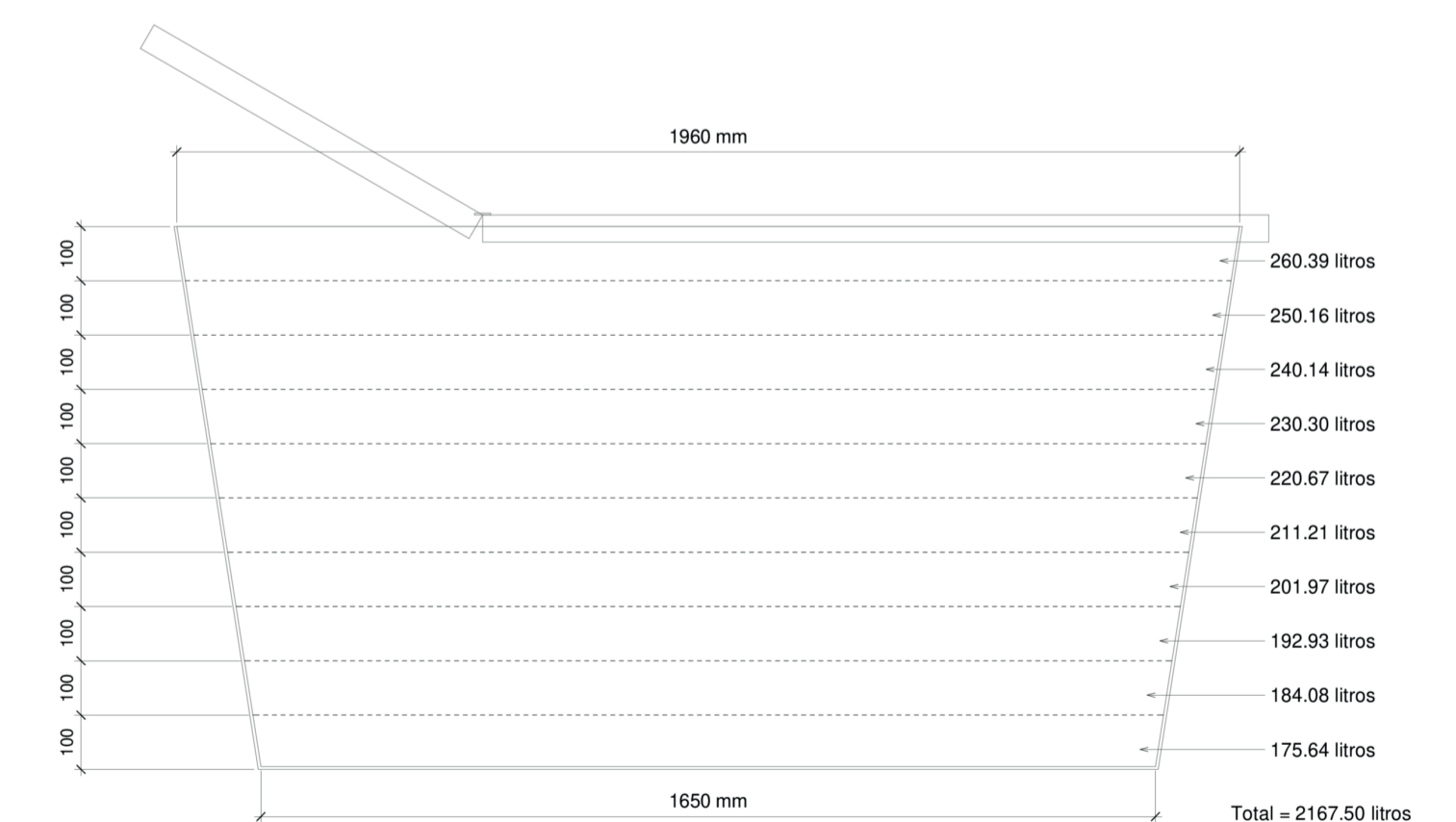
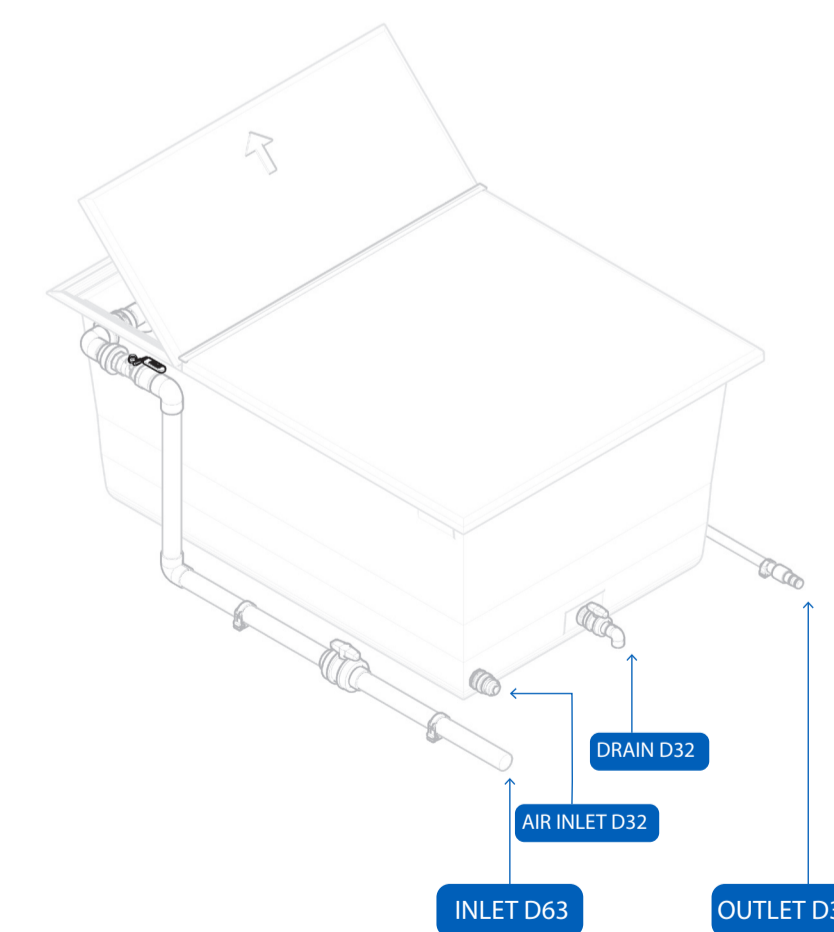
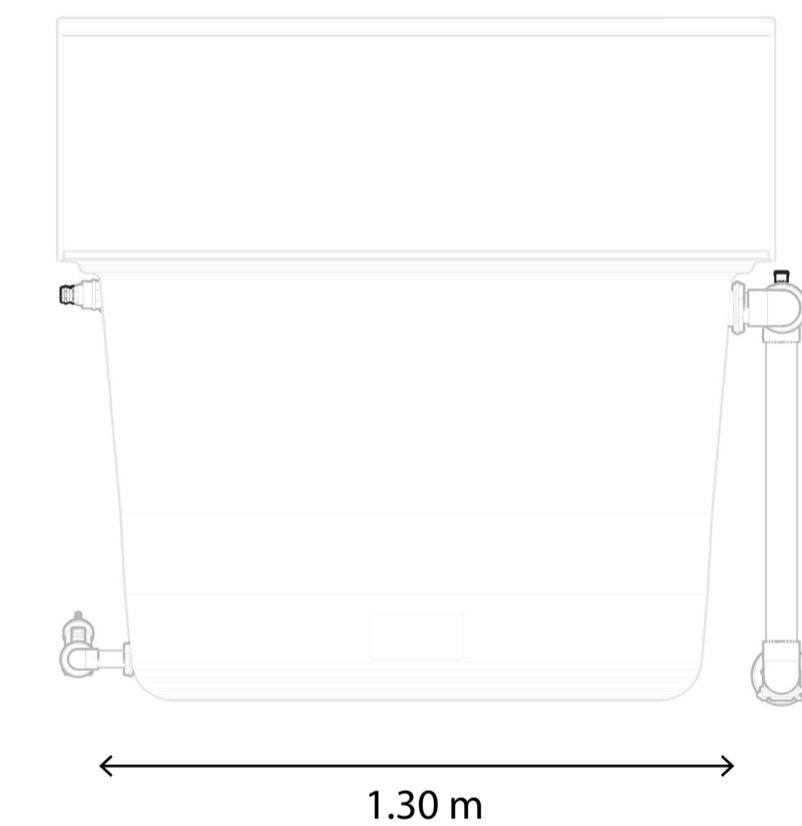
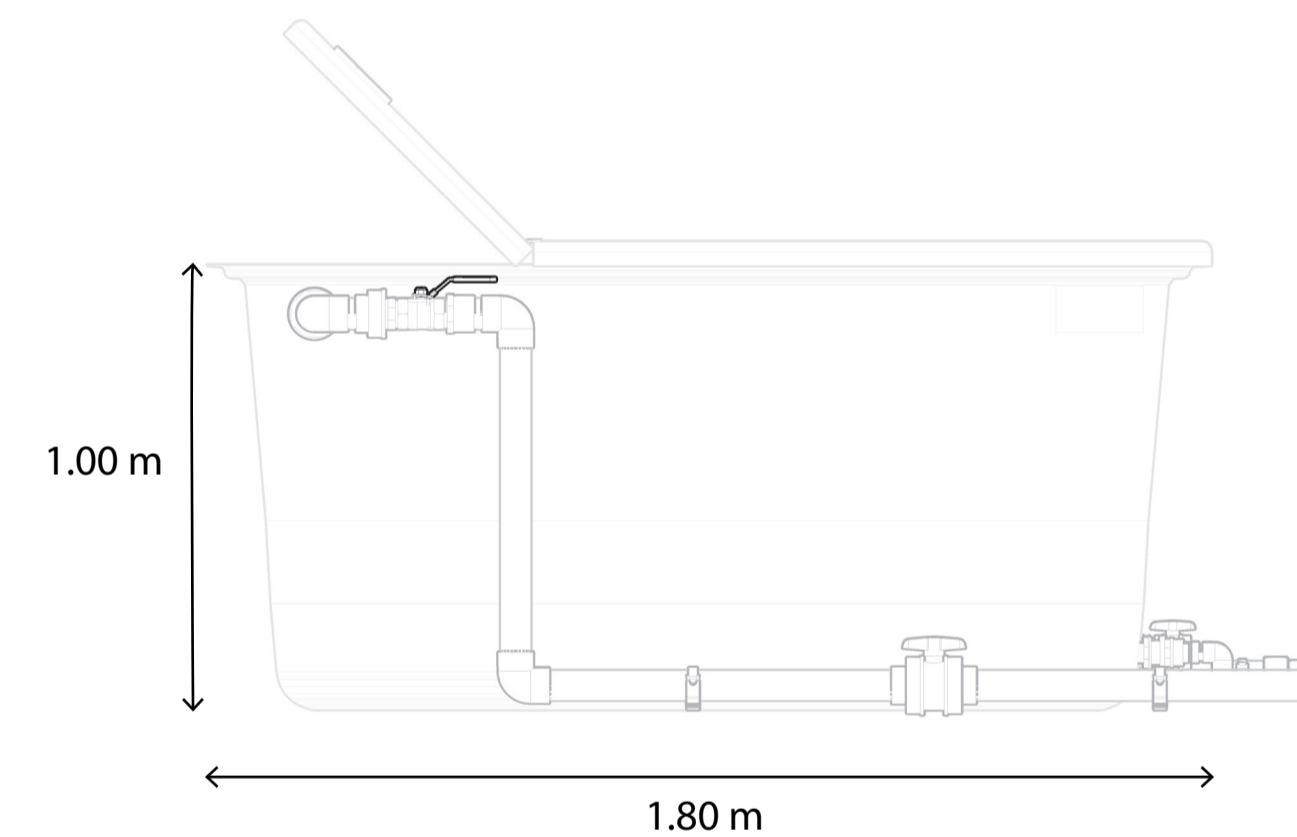
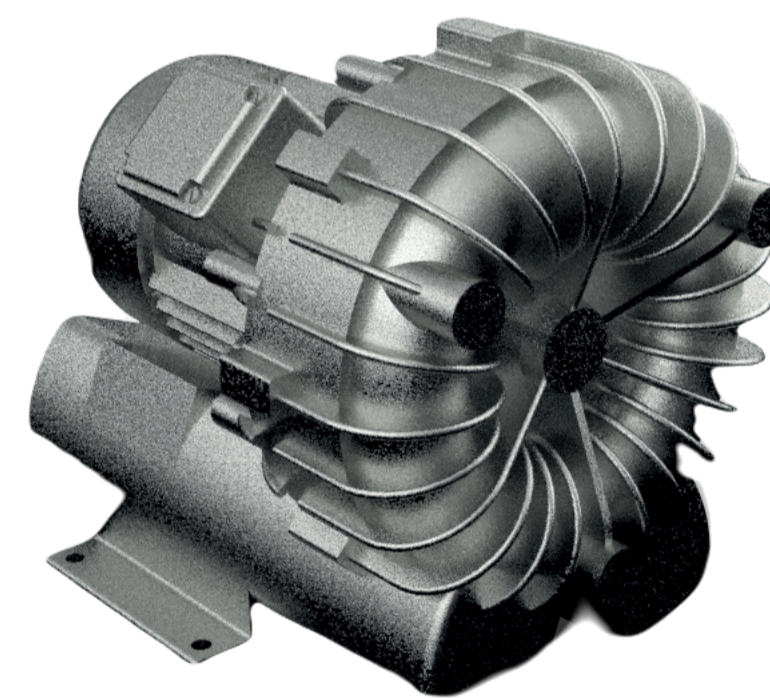
iSii ipermixer

1. Sistema de Fertilización iSii ipermixer - 160 m3/hr.

Pos.	Equipo	Descripción	Características	Control	Capacidad
1	ipermixer	Tanque en PRFV. Poliéster reforzado con Fibra de Vidrio (3 capas de Gel Coat y 3 capas de Fibra de vidrio). Dimensiones: 1.8 m de largo x 1.2 m de ancho x 1 m de alto.	- Resistencia química. - Resistencia a la abrasión.	Sistema de control de nivel y alarma en cada tanque.	2000 litros c/u x 6 tanques
2	ipermixer	Válvula metálica manual 2"	2 "	Llenado de tanques de forma manual.	N/A
3	ipermixer	Válvula manual 32mm	32 mm	Descarga de tanques de forma manual.	N/A
4	ipermixer	Válvula manual 32mm	32 mm	Desagüe de tanques de forma manual.	N/A
5	ipermixer	Medición de nivel por flotador.	Liquifloat FTS20	Control de nivel de tanque automático por	N/A
6	ipermixer	Blower SKV-NS530-3-907 A 341	4.6 KW / 440 VAC	Sistema de agitación para contenido de	620 m3/h - 160 mbar



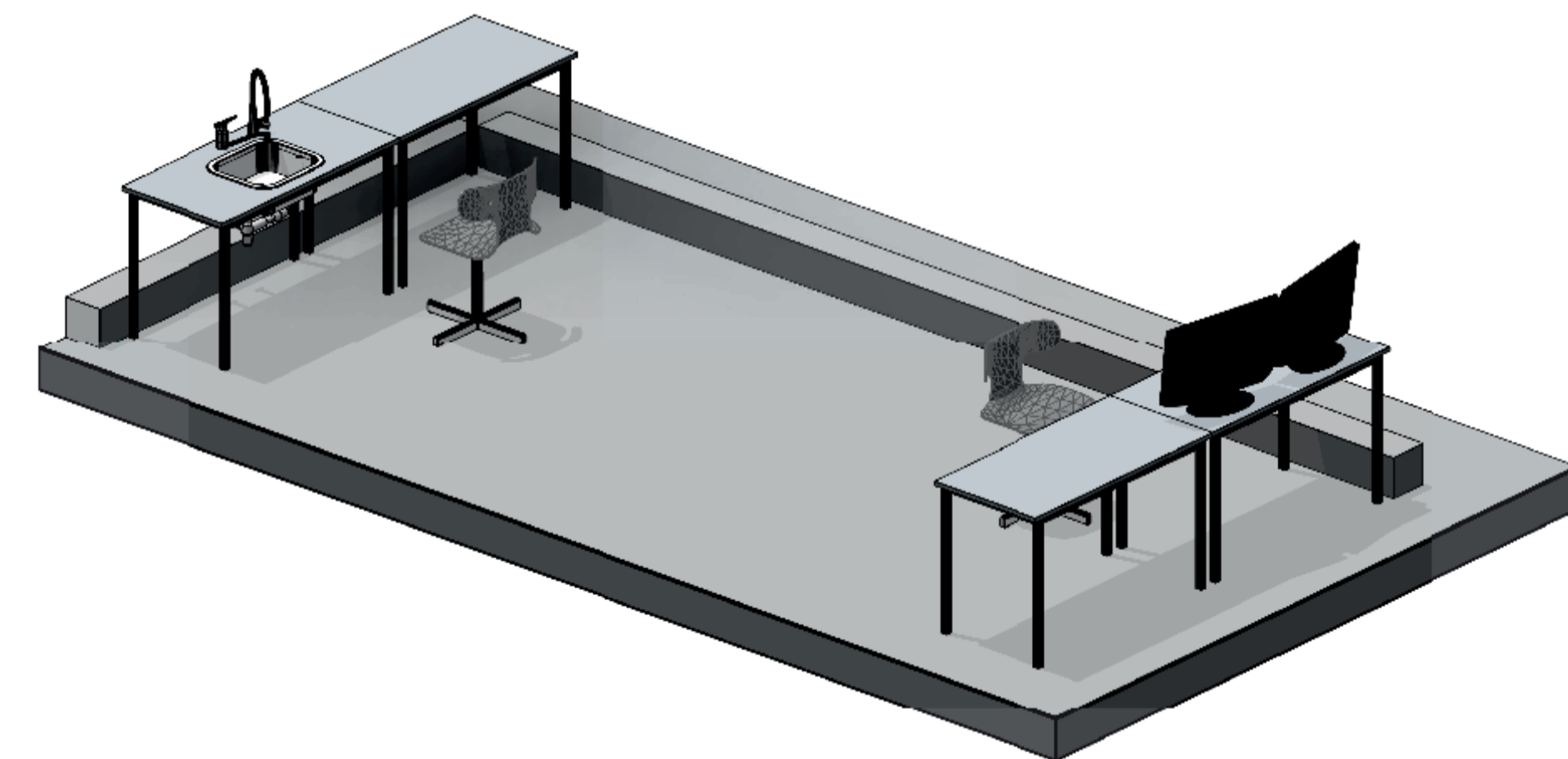
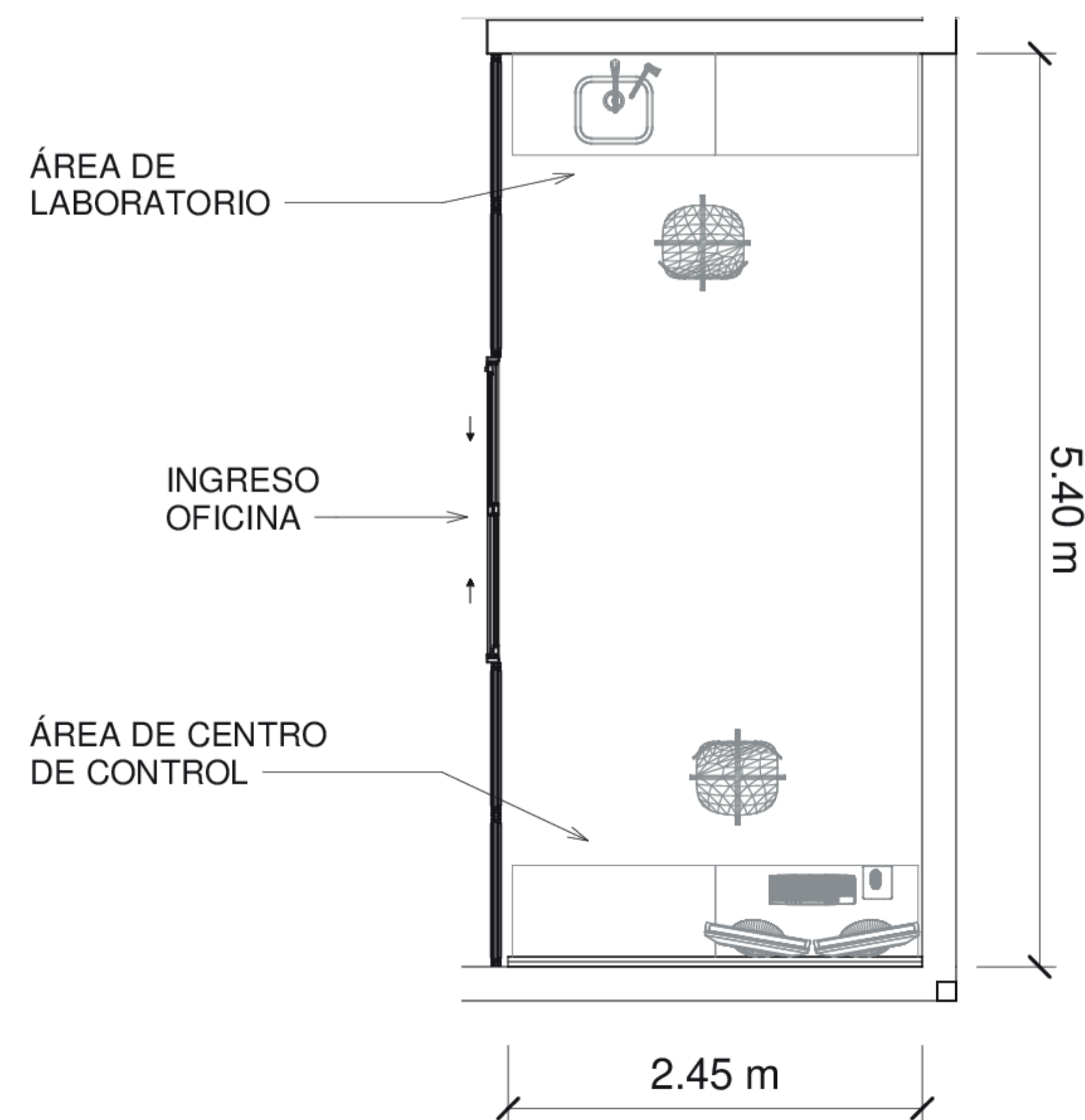
+

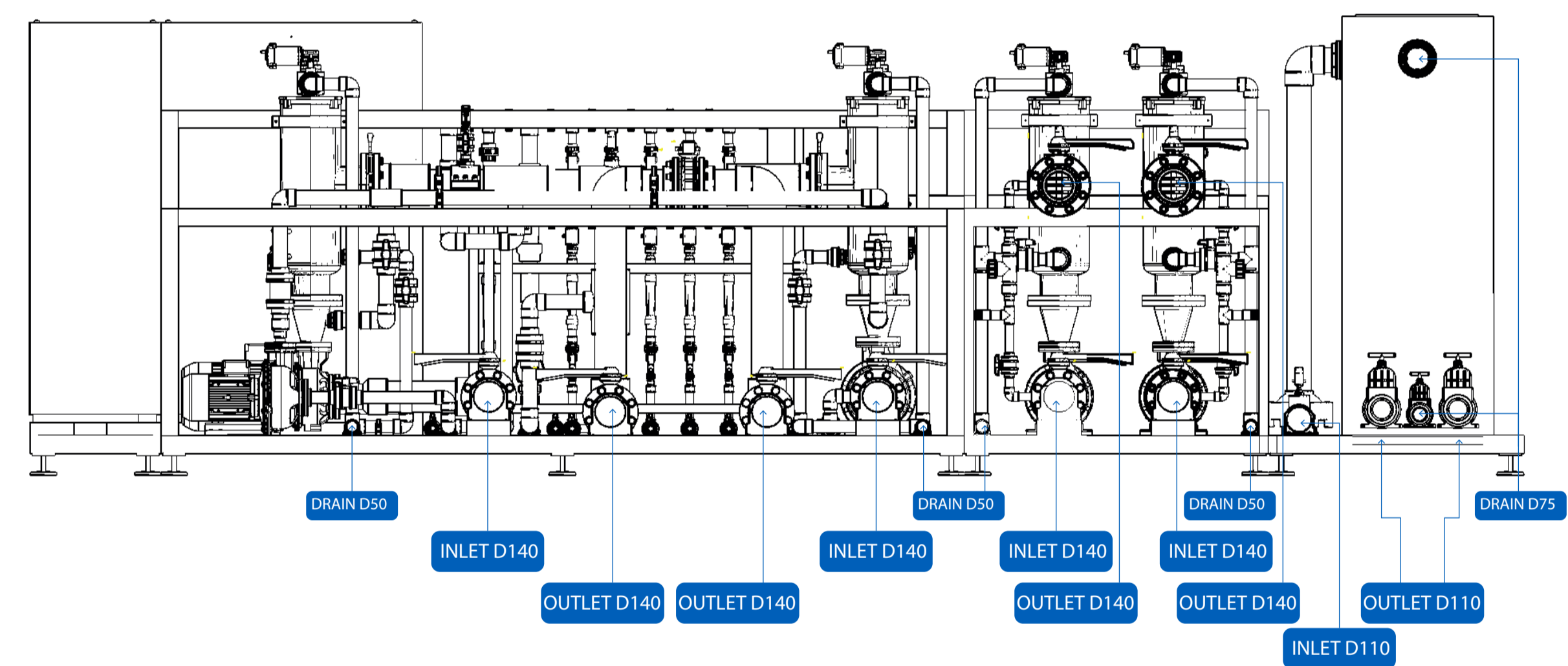
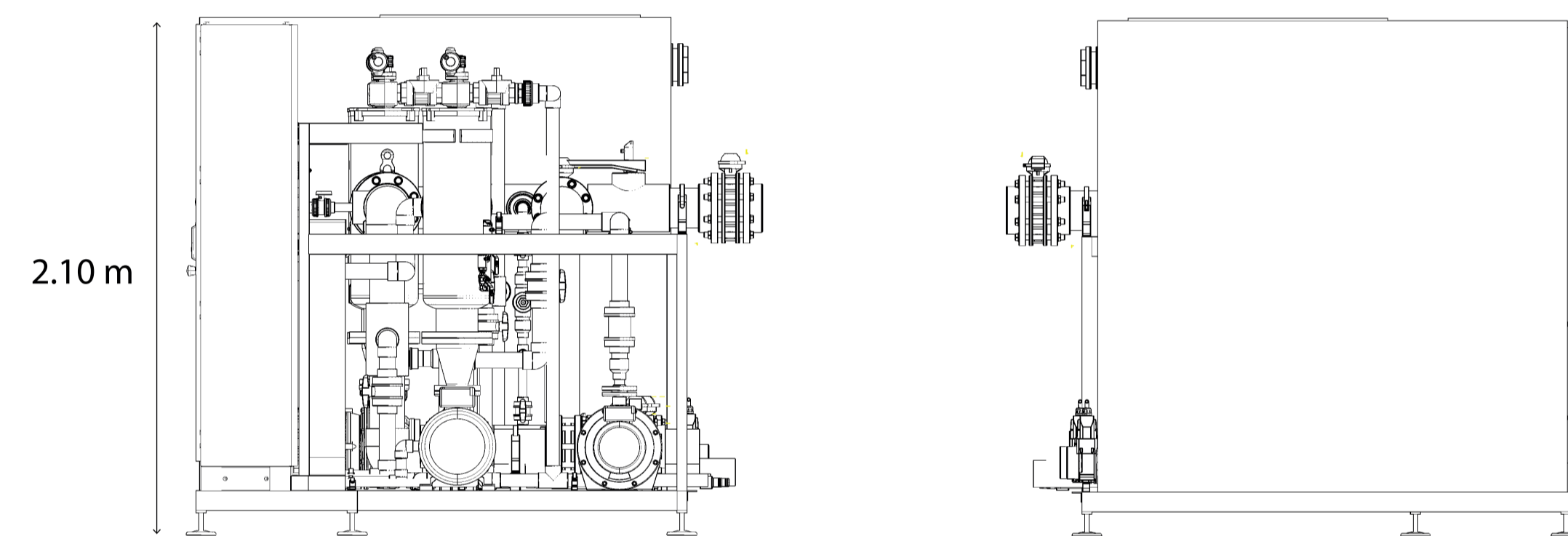
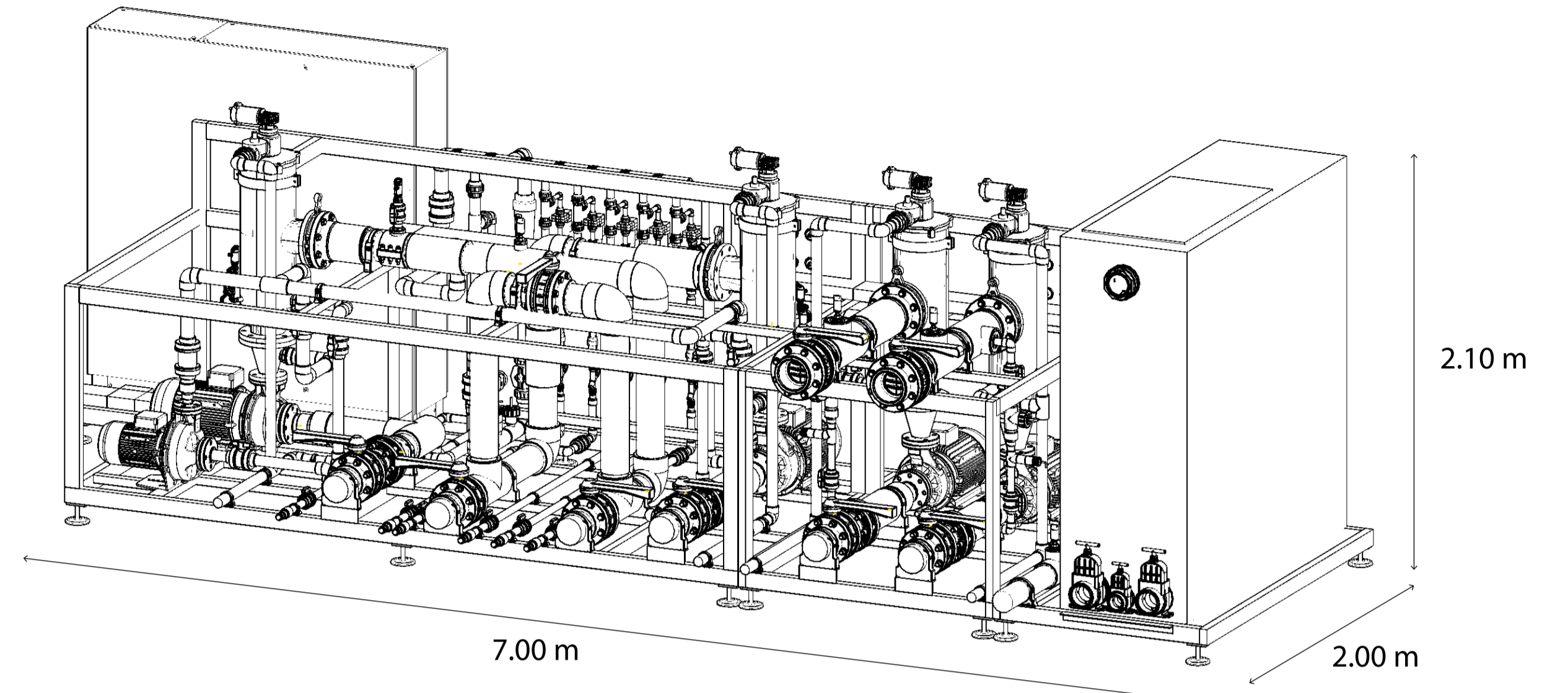
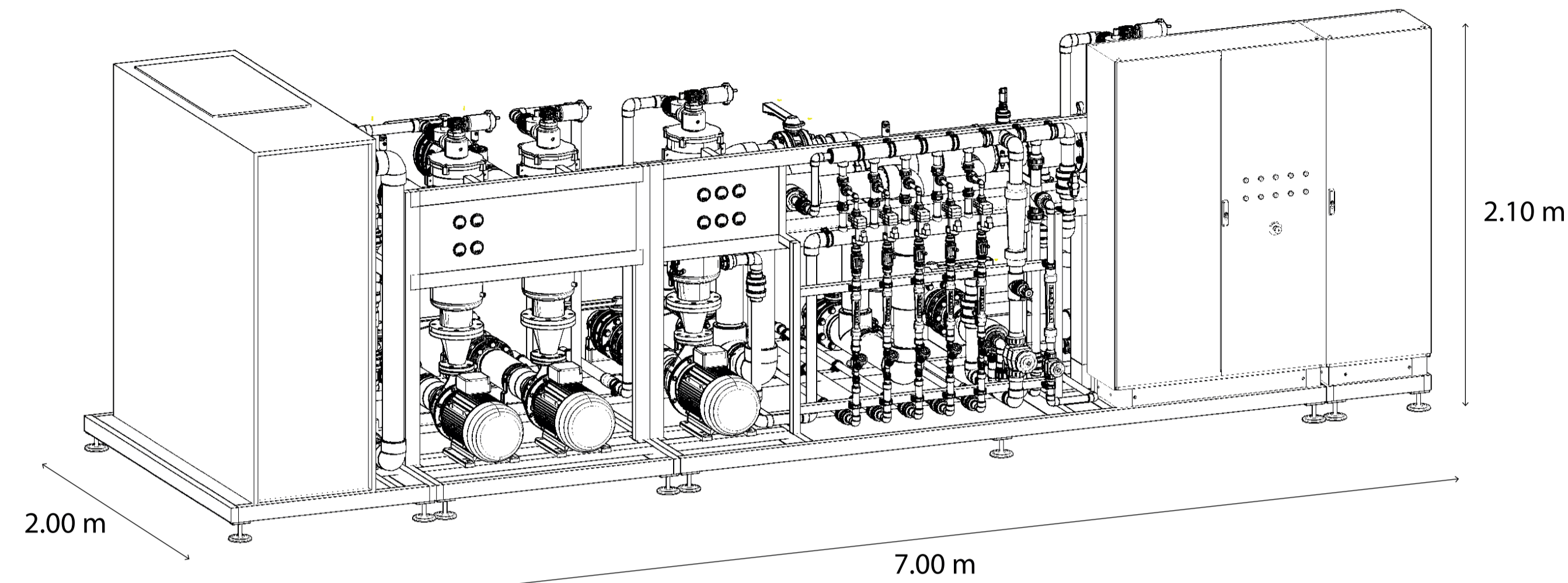


VOLUMETRIA TANQUE 2000 LTS.

1. Centro de Control (Oficina) iSii ipermixer - 160 m³/hr. Área Oficina = 13.23 m² (2.45 m Ancho x 5.4 m de Largo).

Pos.	Equipo	Descripción	Ubicación	Dimensión
1	ipermixer	Mesa de trabajo: Tablero en melamínico y estructura metálica con pintura electrostática.	2 mesas de trabajo para centro de control, 1 mesa de trabajo para laboratorio.	1.2 m largo, 0.6 m de profundidad y 0.75 m de altura regulable +/- 2cm.
2	ipermixer	Mesa con pozo: Tablero en melamínico y estructura metálica con pintura electrostática. Lavabo de acero	1 mesa con lavabo para laboratorio.	1.2 m largo, 0.6 m de profundidad y 0.75 m de altura regulable +/- 2cm.
3	ipermixer	2 sillas ergonómicas de trabajo con altura regulable.	1 Mesa de trabajo centro de control y 1 mesas de trabajo laboratorio.	0.73 m altura regulable , 0.4 m de ancho.
4	ipermixer	2 Pantallas Dell de 24" para visualización de sistema de	Mesa de trabajo centro de control.	2 x 32 "
5	ipermixer	1 procesador i3 4160-8G-W10lo LTSC	Detrás de pantallas centro de control.	N/A
6	ipermixer	1 Teclado para computador.	Mesa de trabajo centro de control.	N/A
7	ipermixer	1 Mouse para computador.	Mesa de trabajo centro de control.	N/A
8	ipermixer	1 Mouse Pad grande.	Mesa de trabajo centro de control.	N/A





PLANTA TIPO - CASETA DE RIEGO ISII IPERMIXER

